

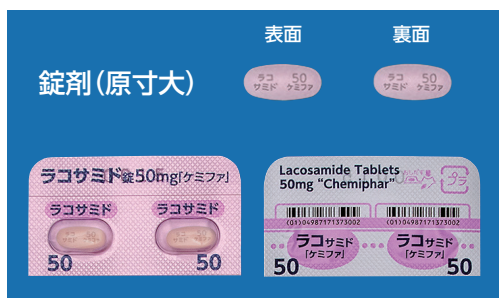
ラコサミド錠「ケミファ」 を服用される患者さんへ

あなたがお飲みになるお薬は ☒ チェック です



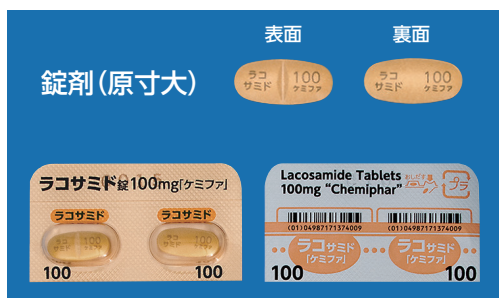
チェック

ラコサミド錠50mg「ケミファ」



チェック

ラコサミド錠100mg「ケミファ」



服用にあたってのご注意

- 「めまい」「眠気」「頭痛」「吐き気・嘔吐」などがおこることがあります。
- 副作用があらわれてもご自身の判断で服用する量を減らしたり、服用するのをやめず、医師または薬剤師にご相談ください。
- 車の運転や危険を伴う機械操作を希望する際は、主治医の許可を得てください。
- めまい、霧視（霧がかかったような見え方）、眠気、注意力・集中力・反射運動能力などの低下がおこることがあるので、これらの症状があらわれた場合には、自動車の運転などの危険を伴う機械の操作は行わないようにしてください。

ラコサミドの服用方法

- お薬に慣れるため、お薬の量を調整する期間とそのまま維持する期間があります。一定期間ごとに量を増やすなど調整し、症状がコントロールできる適切な量にします。
- お薬の量や服用タイミングは服用される方の状態によって医師が決定しますので、指示に従って服用してください。
- ご自身の判断で服用する量を増やしたり、減らしたりしないでください。

【 ____月 ____日から ____月 ____日まで服用するラコサミドの量】

1 回目 ()
50mg 錠
100mg 錠

2 回目 ()
50mg 錠
100mg 錠

【 ____月 ____日から ____月 ____日まで服用するラコサミドの量】

1 回目 ()
50mg 錠
100mg 錠

2 回目 ()
50mg 錠
100mg 錠

気になる症状がある場合や、分からないことがある時などは、
医師または薬剤師にご相談ください。

連絡先



日本ケミファ株式会社