

# 慢性骨髄性白血病 (CML) 治療における イマチニブ 継続服用のポイント

【監修】福岡大学医学部 腫瘍・血液・感染症内科学 教授

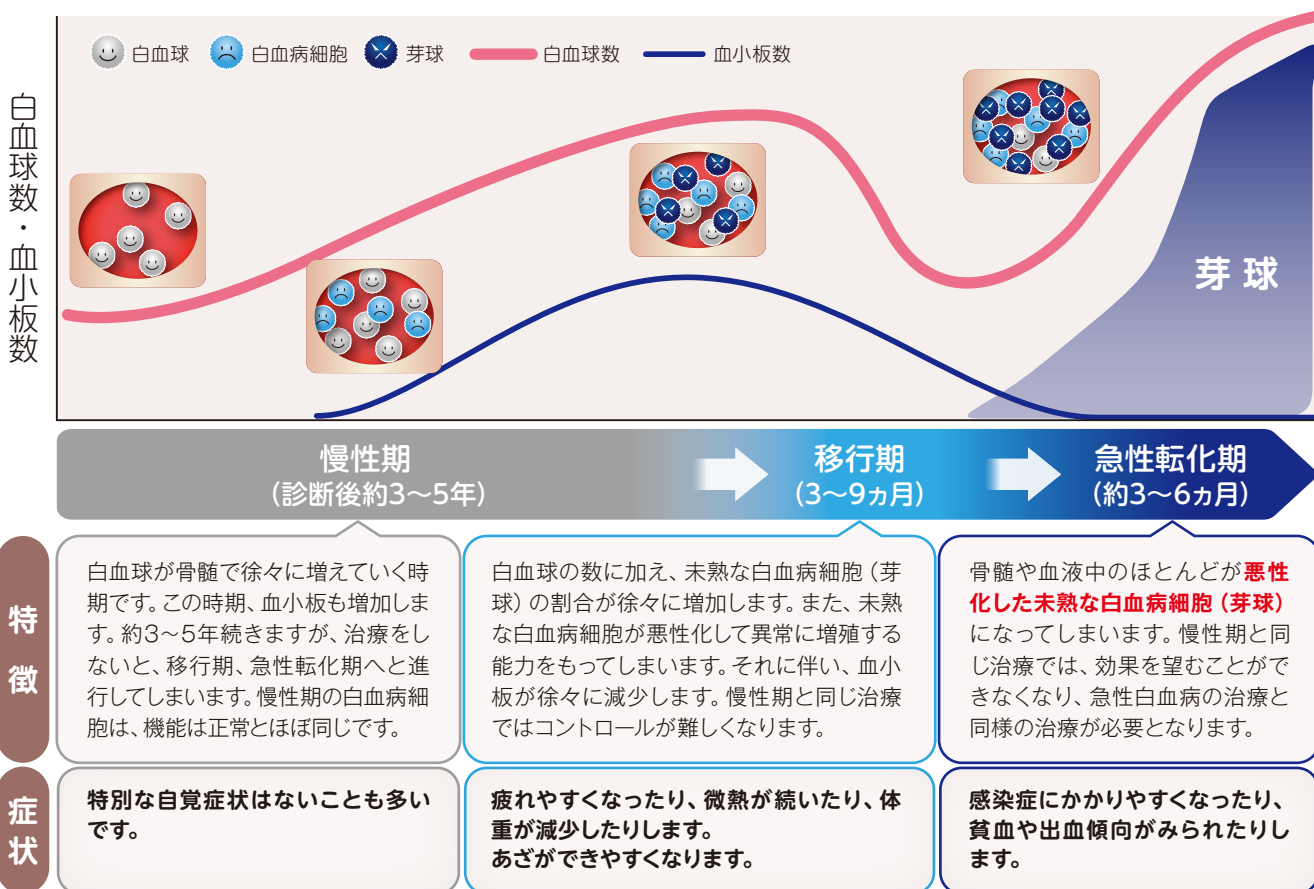
高松 泰 先生

## 【日本人のCML発症率】

日本では、1年間に、人口10万人に約1人が発症するといわれています。遺伝子の変異が起こる原因についてはわかりませんが、CMLは遺伝する疾患ではありません。したがって、ご両親から遺伝したものではありませんし、また、今後お子さんに遺伝することはありません。

## 慢性骨髄性白血病 (CML) の自然経過 (治療をしなかった場合)

CMLは比較的ゆっくりと進行する疾患です。進行の程度によって、3つの病期に分けられます。病期によって、治療のしやすさや症状などが異なります。



「イマチニブ錠100mg「ケミファ」をお飲みになる患者さんとご家族のためのハンドブック」3~4ページをご参照ください。

# イマチニブに期待される慢性骨髄性白血病 (CML) の治療効果

**👉** イマチニブを処方されている慢性骨髄性白血病の患者さんを対象に、どの程度きちんと薬剤を飲んでいるかを調査した結果、**イマチニブを医師の指示通りきちんと飲み続けるほど、イマチニブの治療効果が高いという結果が得られました。**イマチニブを95%以上きちんと飲み続けた患者さんの場合、治療開始から6年たっても94.5%の患者さんでイマチニブの十分な効果が認められており、慢性期を維持することができています。

**👉** ただし、きちんと飲んだ率が低くなるほど、治療効果が得られる患者さんの割合も徐々に下がってしまいます(図)。CMLの治療効果を高めるためには、**毎日きちんとイマチニブを服用することが大切です。**イマチニブは、**医師の指示通り、適切に飲みましょう。**

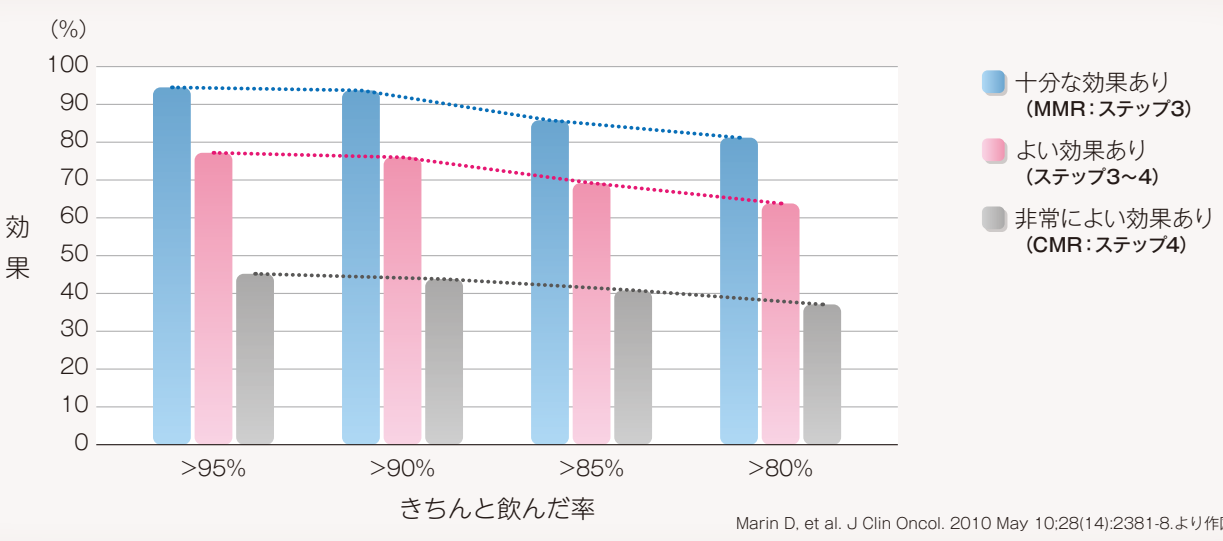


図: イマチニブを6年間飲み続けた場合の治療効果

## ● イマチニブをきちんと飲んだ率とは

**👉** イマチニブが処方された日数の中で、実際にイマチニブを飲んだ回数を、毎回忘れずに飲んだ場合の回数で割った率です。例えば、60日間で3日(3回) 飲まなかった場合、きちんと飲んだ率は95%になります(表)。


$$\text{きちんと飲んだ率 (\%)} = \frac{\text{実際にイマチニブを飲んだ回数 (回)}}{\text{イマチニブを飲むべき回数 (回)}} \times 100$$


1日1回服用するイマチニブを.....	きちんと飲んだ率
60日間で3日(3回) 飲まなかった場合	95%
60日間で6日(6回) 飲まなかった場合	90%
60日間で9日(9回) 飲まなかった場合	85%
60日間で12日(12回) 飲まなかった場合	80%

表: イマチニブをきちんと飲んだ率早見表

**👉** イマチニブの治療の効果は検査によって判断されます。CMLの場合、自覚症状が少ない状態でも骨髄の中に白血病細胞が残っています。**自己判断で、薬を中止しないようにしましょう。**

## 自宅でできるイマチニブ飲み忘れ防止対策

 イマチニブは、毎日きちんと服用できてこそ、高い効果が期待できる薬です。そのため、イマチニブの効果が少なくなった場合、担当の医師は、きちんと服用しているかどうか確認します。きちんと飲んでいるのに効果が少なくなった場合には、他のお薬に変更を考慮します。

 あなたもつい飲み忘れていませんか？ 飲み忘れてしまう可能性がある方は、まずは、自宅でできる飲み忘れ防止対策をとってみましょう。

### ● 服用したら手帳やカレンダーに記録しましょう！

⇒ イマチニブを飲んだかどうか、副作用があるかどうかを記録できる「服薬日記」を準備しています。担当の医師や薬剤師に相談してください。

### ● スマートフォンや携帯電話、パソコン、目覚まし時計などのアラームを服用時間にセットしましょう！

### ● 服用のタイミングを決めて習慣にしましょう！

### ● ご家族や周りの人に、服用時間の声かけをお願いしましょう！



 「イマチニブ錠100mg「ケミファ」をお飲みになる患者さんとご家族のためのハンドブック」22ページをご参照ください。

## 毎日忘れずに飲みましょう！

様々な理由で、イマチニブ錠を毎日きちんと飲めない患者さんがいらっしゃるようです。理由があってもイマチニブを飲めないことが多い場合は、担当の医師や薬剤師に相談してみましょう。適切な治療効果を得るために、あなたと一緒に対策を立てることができます。

### イマチニブが毎日飲めない理由

お薬代が高いため、自主的に回数を減らしている。

つい飲み忘れてしまう。

診察を受け忘れて、手元の薬がなくなってしまった。

副作用があつてつらい。

### 対策

比較的安価なジェネリック医薬品へ変更することもできます。

服用するタイミングを飲み忘れにくい時間帯にすることを勧めます。また、きちんと服用するために、服薬日記を活用しましょう。

受診後は、必ず次回診察日を手帳に記入しましょう。

担当の医師に相談してみましょう。量や飲み方を調整したり、対症療法をおこなったりすることがあります。

 「イマチニブ錠100mg「ケミファ」をお飲みになる患者さんとご家族のためのハンドブック」10ページをご参照ください。

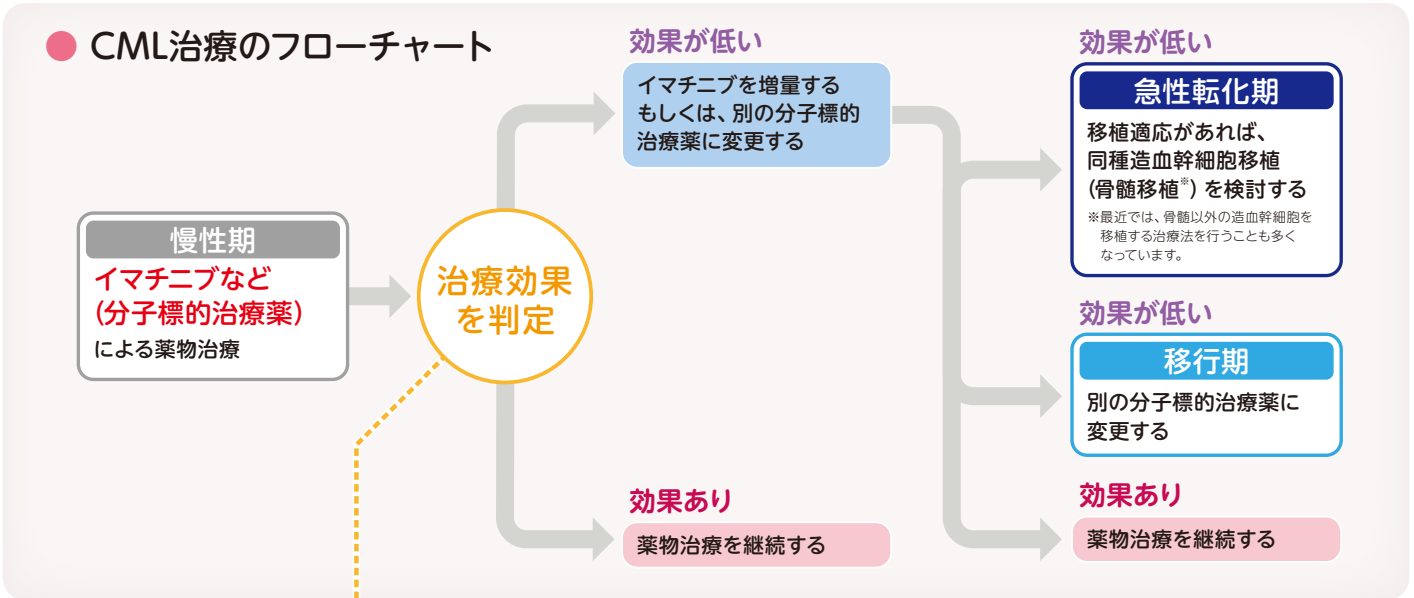
# 慢性骨髄性白血病 (CML) の治療法

**👉** CMLの治療は、病期 (慢性期・移行期・急性転化期) や年齢、症状などによって異なります。治療方針に関して気になることがある場合は、担当の医師に相談しましょう。

## ● CMLの治療目的

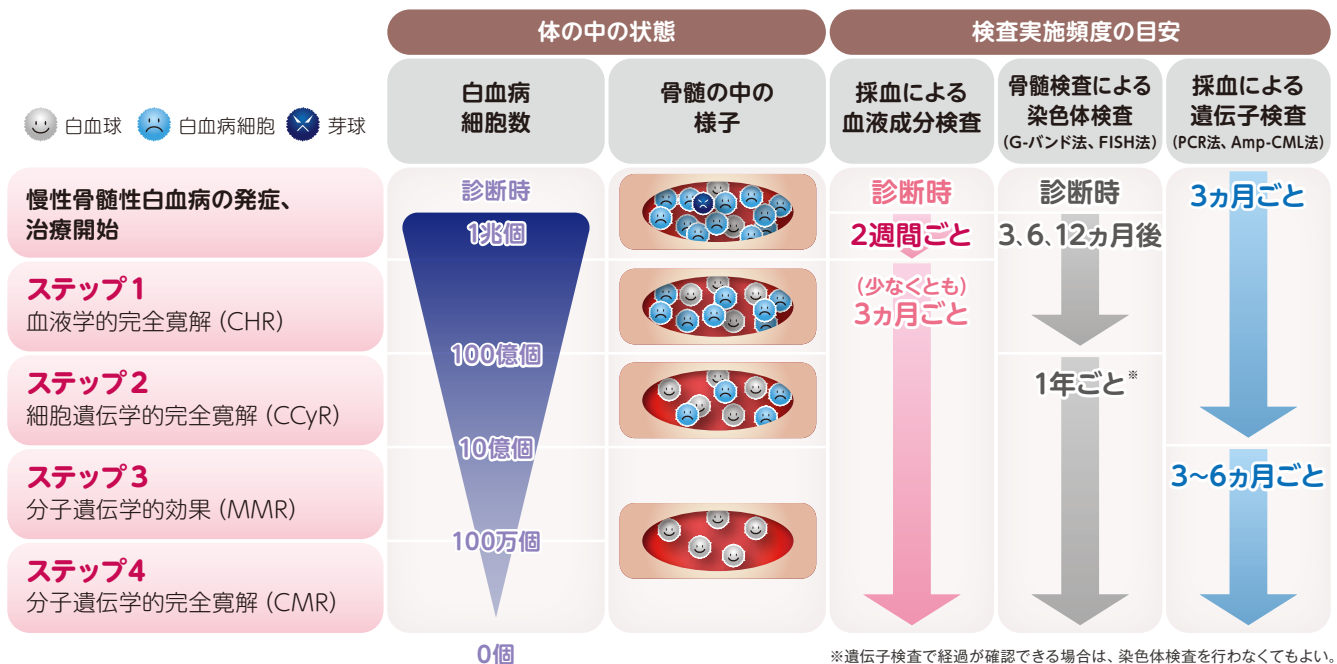
- 白血病細胞を早いうちに減らす
- 白血病細胞の悪性化を防ぐ
- 慢性期を維持する

## ● CML治療のフローチャート



## 治療効果判定と検査の頻度のめやす

**👉** イマチニブは、きちんと服用することで骨髄の中にある白血病細胞を減少させ、慢性期を維持します。適切な治療効果が得られているかどうかを確認するため、自覚症状があまりない場合でも、定期的に検査をして、治療効果を確認する必要があります。



**👉** 血液成分検査は、ステップ1達成まで2週間に1回程度行うことが重要です。

🌿 「イマチニブ錠100mg「ケミファ」をお飲みになる患者さんとご家族のためのハンドブック」5~6ページをご参照ください。