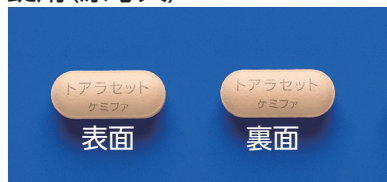


トアラセット[®] 配合錠「ケミファ」 を服用される患者さんへ

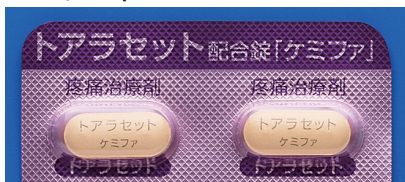
あなたがお飲みになる薬は

トアラセット[®] 配合錠「ケミファ」です。

錠剤(原寸大)



PTPシート



この薬はトラマドールとアセトアミノフェンという痛みをおさえる2つの有効成分が配合されています。

他の薬にこれらの成分が含まれている場合もありますので、病院・薬局で薬をもらう時には医師・薬剤師にこの薬を服用していることをお伝えください。

特にアセトアミノフェンは、解熱鎮痛薬や総合感冒薬に含まれていることがありますので、十分にご注意ください。

服用時の注意

- 1回1錠、1日4錠服用が標準ですが、医師の指示通りに服用してください。
- 1回2錠、1日8錠を超えて服用しないでください。
- 服用間隔は4時間以上空けてください。
- 誤って多く飲んだ場合は、すぐに医師や薬剤師にご相談ください。
- 飲酒は避けてください。多量のアルコールによって副作用が出やすくなります。
- 自分の判断で服用を中止しないでください。

副作用について

[便秘]

下剤と一緒に服用していただくことがあります。

[吐き気、嘔吐]

飲み始めの時期にあらわれることがあります。

1～2週間でなくなることが多いですが、おさまらない場合は、医師または薬剤師にご相談ください。

[眠気]

飲み始めの時期にあらわれることがあります。

3～5日でなくなるが多いですが、眠気がとれない場合は、医師または薬剤師にご相談ください。

この薬を服用しているときは、自動車の運転など危険を伴う機械の操作は避けてください。

保管について

- 乳幼児、子供の手の届かないところに保管してください。
- 薬が残った場合は、保管しないで廃棄してください。
- 他の人には絶対に渡さないでください。

トアラセット®配合錠「ケミファ」を服用中に何か気になることがありましたら、医師または薬剤師に速やかにご相談ください。

連絡先