

シロドシンOD錠2mg・4mg「ケミファ」 を服用される患者さんへ

あなたがお飲みになるおくすりは チェック です。



チェック

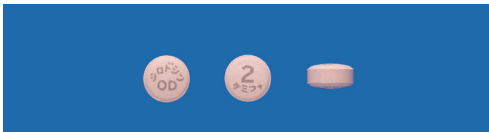
シロドシンOD錠2mg「ケミファ」



チェック

シロドシンOD錠4mg「ケミファ」

錠剤(原寸大)



錠剤(原寸大)



**このおくすりは前立腺肥大症に伴う排尿障害を改善
するおくすりです。**

主な副作用について

このおくすりを服用すると以下のような副作用が起こることがあります。

- 射精時の精液量が少なくなる(射精障害)
- 立ち上がった時にふらつく(ふらつき、めまい、立ちくらみ)
- 便がやわらかくなる(下痢、軟便)
- 口の中が渇く(口渇) ● 鼻が詰まる(鼻閉)

このような症状があらわれたり、その他気になる症状がありましたら、すぐに医師または薬剤師にご相談ください。

服用について

- **1日2回、朝食後と夕食後にお飲みください。**
- このおくすりは水なしでも服用できます。舌の上で唾液を含ませ舌で軽くつぶして唾液と一緒に飲み込んでください。水で服用することもできます。ただし、寝たままの状態では、水なしで服用しないでください。
- 飲み忘れた場合は、その回の服用は避けて、次の服用時間に1回分を飲んでください。絶対に2回分を一度に飲むはいけません。
- めまいなどがあらわれることがありますので、高所作業、自動車の運転など危険を伴う作業は十分注意してください。
- ご自分の判断で服用を中止しないでください。

射精障害(逆行性射精)とは

射精時に精液が尿道に送り出されず、膀胱に逆流してしまうことで、精液量が減少したり射出されなくなる現象で、健康に害を及ぼすものではありません。

射精時の精液量の減少以外に症状はありませんが、子どもを望む場合や、精液量の減少が気になる場合は、主治医にご相談ください。

連絡先